



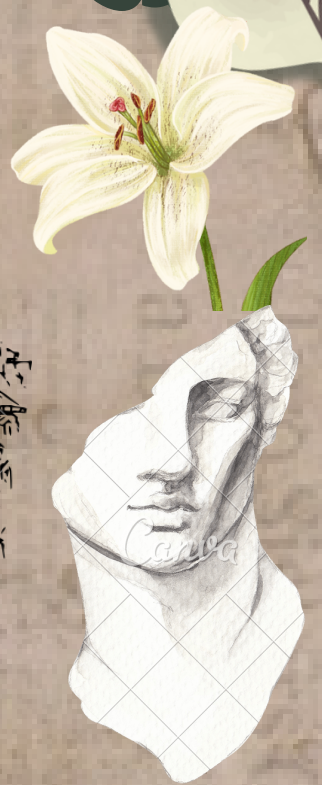
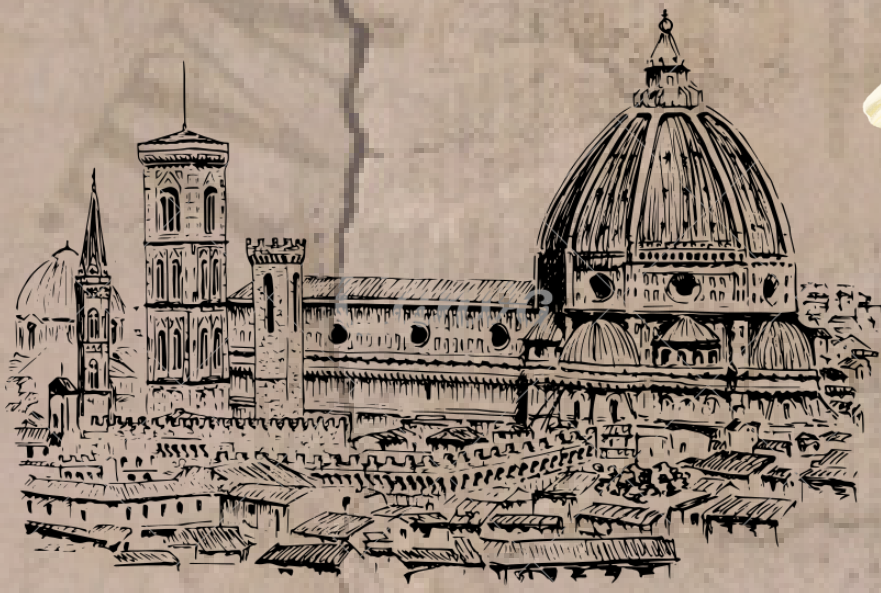
# MIGUEL ANGEL

## David

David de Miquel Àngel, és una obra renaixentista de Michelangelo Buonarroti que es troba a la Galleria dell'Accademia de Florència.

### 1. Orígens

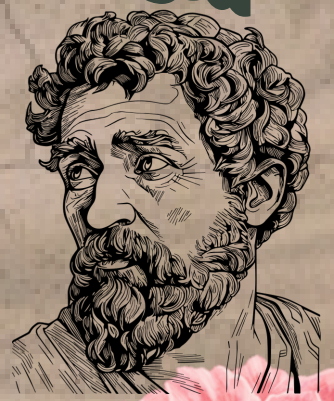
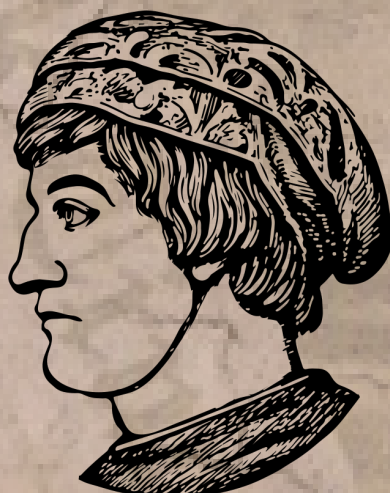
La història d'aquesta escultura va començar quaranta anys abans que l'artista posés fil a l'agulla. El 1463, les autoritats de l'Obra de la catedral de Santa Maria del Fiore a Florència van encarregar a l'escultor Agostino di Duccio una gran estàtua que s'havia de col·locar a l'exterior de la catedral, sobre els contraforts. Allà figuraria juntament amb les de dos profetes més que havien realitzat mig segle abans Donatello i Nanni di Banco, amb la diferència que mentre aquestes eren de terracota, la de Di Duccio seria de marbre.



### 2. Què el fa especial?

David havia estat un tema explorat ja per grans artistes com Verrocchio, Ghiberti i Donatello, però la composició era sempre un David després de la batalla, triomfant. La genialitat de Miquel Àngel resideix en la creació del seu David sense l'acció però amb la imminència de tal, és a dir, la intel·ligència humana per sobre la força física bruta.

L'escultor escull aquest instant previ a la lluita, allà on té lloc la concentració mental més gran, cosa que implica que hi ha repòs però també tensió.



Jana Puig Surós





# MIGUEL ANGEL

## David

David de Miguel Àngel, és una obra renaixentista de Michelangelo Buonarroti que es troba a la Galleria dell'Accademia de Florència.

### 1. Identificació

**Tipus d'obra:** Escultura

**Títol:** David

**Localització:** Galeria de l'acadèmia (Florència, Itàlia).

Fins a l'any 1947 l'escultura va estar situada a la plaça de la senyoria de la mateixa ciutat, on ara podem contemplar una còpia.

**Autor:** Miguel Àngel Buonarroti (1475-1564)

**Data:** 1501-1504

**Estil:** Renaixement italià, Cinquecento, escultura.



### 2. Anàlisi tècnica

**Forma:** escultura en cos rodo. 4,34 metres d'altura.

**Mètode:** Obra realitzada sobre marbre, mitjançant cisell.

Per a la seva realització Miguel Àngel va rebre un bloc de marbre, estret i molt alt, que portava abandonat molts anys a la catedral de Florència.

**Descripció general:** David de Miguel Àngel representa a gran escala a aquest rei bíblic, a l'estil clàssic: completament nu i com a atleta, que porta a la seva mà esquerra una fona (recolzada sobre el seu ombro) i, en la dreta, una pedra. Són clarament apreciables els trets del rostre, els cabells rissats, la musculatura, la diartrosi i el contrapposto de la figura.



### 3. Anàlisi simbòlic

Miguel Àngel representa al Rei David com a atleta, però no com a jove atleta, sinó com un home en la plenitud de la seva vida. L'artista va escollir, com a motiu per a l'obra, el moment previ a l'enfrontament de David amb el gegant Goliat (el qual el seu cap no apareix derrotat als seus peus, com era usual en altres representacions). Per això, l'aspecte contingut i expectant que ens mostra la figura, amb els trets típics d'un lluitador que s'apresta al combat, aquesta expectació es tradueix en la mirada, enormement penetrant, i s'expressa també mitjançant la tensió corporal: la musculatura (inclús els tendons i les venes) són clarament perceptibles. En definitiva, podem parlar d'un moviment clarament contingut, que es converteix en pura tensió corporal.

A més a més, perquè la tensió no es pugui confondre amb un absolut equilibri, Miguel Àngel, emprà el CONTRAPPOSTO i augmenta els volums de certes parts del cos, que simbolitzant la fortalesa (no només ni majoritàriament física) del rei David. Tals trets són clarament perceptibles en la dimensió del cap (el seu cànon correspon a 1/8 del total del cos) i en la potència i mida de la mà dreta, que aguanta la pedra, arma que el rei utilitzarà per derrotar a Goliat. Tot això condueix al concepte de **terribilità** que caracteritza totes les obres de l'autor.

Tots aquests trets converteixen a la figura escultòrica del rei David en un símbol de llibertat, i representen a la perfecció els ideals renaixentistes de bellesa masculina.



**Jana Puig Surós**



# A més a més...

Representa els ideals republicans, per la qual cosa al final, en lloc de la catedral es va col·locar davant l'entrada del palau de la Signoria.

Musculatura vigorosa, rostre concentrat i elements contraposats reflecteixen força i dinamisme en potència

El bloc de marbre tan alt i estret plantejava problemes tècnics per la seva execució.

Era esquerrà

Contraposició de mida desproporcionada del braç caigut i petit del doblegat

Exaltació de la força física com a "virtus" fusionada amb bellesa i formes clàssiques

Tema religiós presentat com a nu anatòmic.

Va abandonant contrapposto clàssic: braços molt tensos, cames massa obertes.

Peus excessivament grans

**Jana Puig Surós**

