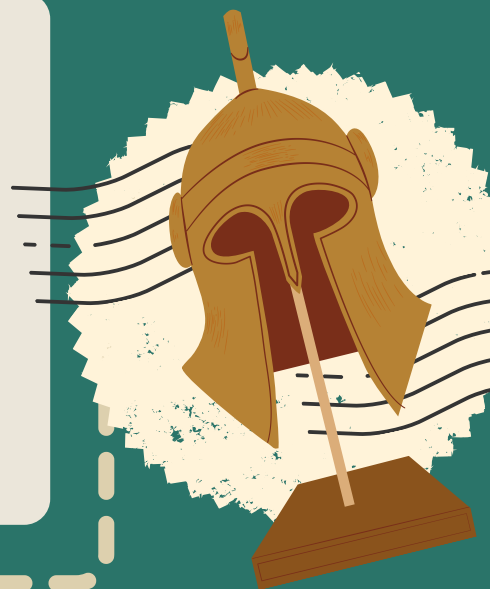


La persistència de la memòria

Dalí

Salvador Dalí

La persistència de la memòria és una obra d'art feta per Salvador Dalí el 1931, aquesta obra d'art va ser feta d'una forma surrealista, i està situada a Nova York.



Texto del párrafo



El significat d'aquesta obra d'art té un sentit profund en el temps, la memòria, i el subconscient. En aquesta pintura Dalí va representar rellotges desfent-se, significat la flexibilitat que pot tindre el temps.



A més, la costa que hi ha al fons de l'obra d'art reflecteix la diferència entre la realitat i el surrealista, la figura d'una criatura en l'obra adormint-te el significat de la part més profunda del subconscient.



Que volia transmetre?

Dalí va voler transmetre conceptes com el temps i la memòria, fent que els espectadors es qüestionin coses com la percepció de la realitat. Aquesta obra d'art s'ha convertit en un símbol que inspira als artistes.



L'obra d'art La Persistència de la Memòria és una de les creacions més conegudes del pintor surrealista Salvador Dalí. Aquesta obra, pintada el 1931. En aquesta pintura, Dalí presenta un paisatge surrealista amb rellotges tous i fregits que es fonen en un entorn irreal.



Texto del párrafo

Els rellotges tous representen la relativitat del temps i la seva deformació en l'inconscient. Aquesta imatge captura la sensació de temps fluït i la seva fragilitat, mostrant com el temps pot ser maleable.



A més dels rellotges, també es poden veure altres elements surrealistes com les branques d'arbres sense fulles.



Dalí va capturar la relativitat del temps i la seva deformació en el subconscient a través d'aquests rellotges, simbolitzant la fragilitat del temps i la seva maleabilitat. Aquesta obra ha esdevingut una de les més reconegudes del moviment surrealista i una representació distintiva de la visió artística única de Salvador Dalí.

